

# 01 千葉経済大学附属高等学校



CHIBA KEIZAI UNIVERSITY HIGH SCHOOL



## INTRODUCTION

住 所 〒263-8585  
千葉市稲毛区轟町4-3-30  
T E L 043-251-7221代  
F A X 043-284-0124  
H P <http://www.cku-h.ed.jp/>

生徒数 (高等学校/令和6年5月1日現在)

	1年	2年	3年	合計
男	365	301	244	910
女	413	319	303	1035
合計	778	620	547	1945

### 建学の精神・校風

建学の精神「片手に論語 片手に算盤」  
校風「明朗・真摯・友愛」

### 教育の特色

創立91周年を迎える本学園の建学の精神は、「片手に論語 片手に算盤」です。「論語」は「人間としてそなえなければならない論理・道徳」を象徴し、「算盤」は「生活を支える知識・技術」を象徴しています。

『朋あり、遠方より来たる。亦楽しからずや。』この成句の意味は、「志を同じくする友が遠いところから集まって学び合い教え合う。なんと楽しいことであろう」です。「論語」の教えに耳を傾けながら、普通科の生徒は教養を深め専門的な知識を身につけ、商業科と情報処理科の生徒は、実社会に出てすぐに役に立つビジネスやコンピュータ等について学んでいます。

「明朗・真摯・友愛」の校風そのものに、明るくのびやかに、そして何事にもひたむきに取り組む生徒、友情の粋を深め十代後半の「かけがいのない青春」をゆたかに過ごそうと志す生徒を、千葉経済大学附属高等学校は、がんばる生徒を心から惜しみなく応援する学校です。



◎進路状況(令和6年3月卒業生)

千葉大学・筑波大学・高崎経済大学・公立諏訪東京理科大学  
 千葉経済大学・亜細亜大学・大妻女子大学・学習院大学・神田  
 外語大学・共立女子大学・國學院大学・国際医療福祉大学・国  
 士館大学・駒澤大学・芝浦工業大学・淑徳大学・順天堂大学・城  
 西国際大学・成蹊大学・専修大学・大正大学・拓殖大学・千葉工  
 業大学・千葉商科大学・中央大学・帝京大学・東京経済大学・東  
 邦大学・東洋大学・獨協大学・二松学舎大学・日本大学・文教大  
 学・法政大学・明海大学・明治大学・目白大学・立教大学・立正  
 大学・麗澤大学・和洋女子大学・千葉経済大学短期大学部・大  
 妻女子大学短期大学部・戸板女子短期大学・神田外語学院・大  
 原簿記専門学校・船橋情報ビジネス専門学校 他

【資格取得状況(令和6年3月卒業生)】

ITパスポート(国家資格) 16名・基本情報技術者試験(国家資格) 2名  
 実用英語技能検定(準1級) 1名・実用英語技能検定(2級) 29名  
 日本英語検定協会IELTS 1名・日商簿記検定(2級) 2名  
 秘書技能検定(準1級) 1名・珠算検定初段以上(2段) 6名  
 日本漢字能力検定(2級) 6名・全商検定1級(9種目合格) 1名  
 全商検定1級(7種目合格) 1名

\*新校舎(9階建て)は免震構造で、地震の大きな揺れを鎮めます。  
 また、全館エアコン完備ですので、安心・安全・快適な学園生活  
 が楽しめます。

◎学校行事

校外レクリエーション … 5月2日(木)  
 陸上競技会 …… 6月6日(木)  
 文化祭 …… 9月6・7日(金・土)  
 修学旅行(2年次) …… 長崎方面(3泊4日)

◎費用(令和6年度参考)

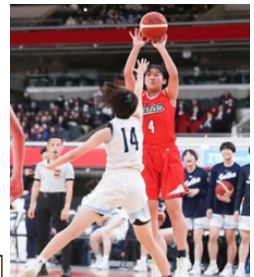
入学時納入金 300,000円  
 納付金(月額)〈普〉41,700円 〈商〉42,300円  
 〈情〉45,300円 (授業料、施設関係費、教育充実費等)

\*所得額によって授業料減免・入学金減免の制度がありますので、事務局  
 にお問い合わせください。



◎部活動

運動系部活動	バレーボール	バスケットボール	硬式テニス	ソフトテニス	バドミントン	卓球	硬式野球	軟式野球	ソフトボール	ハンドボール	サッカー	ラグビー	陸上	体操	新体操	空手	水泳	柔道	剣道	弓道	ストリートダンス	バントウラース	チアリーディング	自転車競技	ボクシング	ゴルフ
男			○	○	○	○	○				○	○	○			○	○	○	○	○	○			○	○	
女	○	○	○	○	○	○			○		○		○	○		○	○	○	○	○	○			○		



文化系部活動	吹奏楽	合唱	美術	書道	華道	茶道	演劇	珠算	ESS	ワープロ	軽音楽	簿記	写真	情報処理	家庭科	映画研究	イラスト	将棋	理科	インターアクト	文芸	青少年ベンチレンド	数学	折り紙	ベジタブル	クラシック音楽研究会	地理
男	○	○	○	○	○	○	○	○	○	○	○	○	○	○	○	○	○	○	○	○	○	○	○	○	○	○	○
女	○	○	○	○	○	○	○	○	○	○	○	○	○	○	○	○	○	○	○	○	○	○	○	○	○	○	○

◆ 学校説明会 ◆

【入試説明会】

10/26(土)・11/2(土)・11/9(土)・11/23(土)  
 〈時間は全て 8:45~12:00〉  
 ※インターネット予約でお申し込みください。

【休日入試個別相談】

11/30(土) 9:00~12:00  
 ※インターネット予約でお申し込みください。

【放課後入試個別相談】

11/1(金)~12/6(金)  
 〈時間は全て15:00~17:00 (最終受付16:30)〉  
 (土・日・祝日・11/15は実施しません)  
 ※申し込みは必要ありません。

◎いずれも上履きは不要です。

Access Map

